

Accès au parking du Mont Fleuri à Carnoux-en-Provence

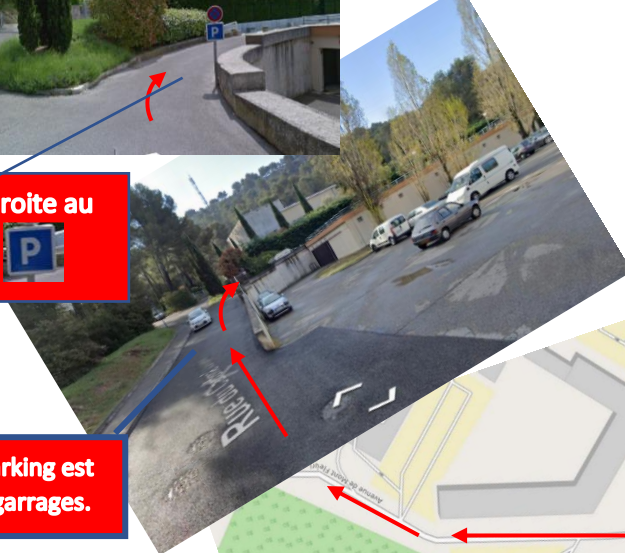
Laissez-vous guider par Waze pour aller au parking du Mont Fleuri => <https://waze.com/ul?ll=43.25564,5.56786&navigate=yes>

1 En venant d'Aubagne, Marseille ou Roquefort-la-Bédoule (pour suivre le plan, remonter depuis le bas de la page)

Vous êtes arrivés sur le parking du Mont Fleuri (revêtement vert)

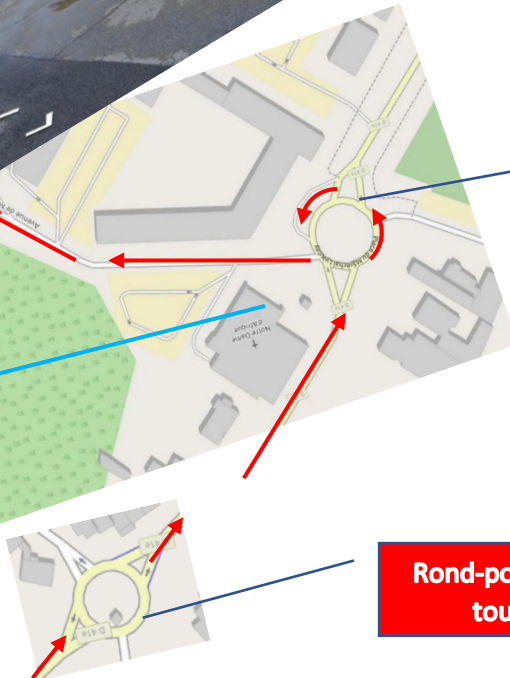


Tourner à droite au panneau



Monter, le parking est situé sur les garrages.

Rond-point suivant, (rond-point de l'église) prendre à gauche



Rond-point suivant, tout droit



Rond-point suivant, tout droit



Entrée dans Carnoux

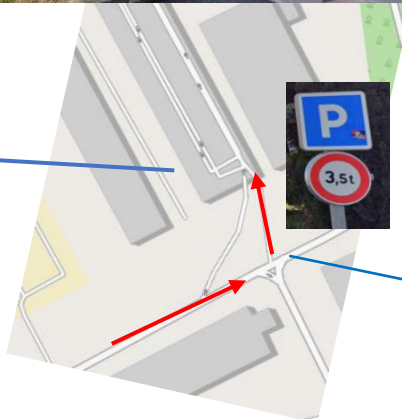
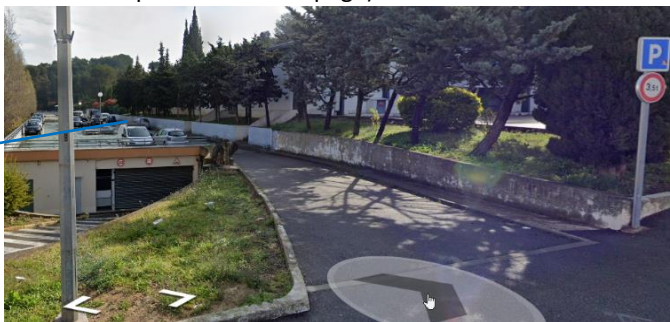
Arrivée de Roquefort-la-Bédoule



Sortie d'autoroute en venant d'Aubagne ou de Marseille

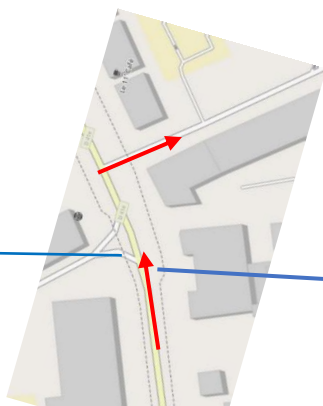
2 En venant de Cassis (pour suivre le plan, remonter depuis le bas de la page)

Vous entrez sur le parking du Mont Fleuri (revêtement vert)

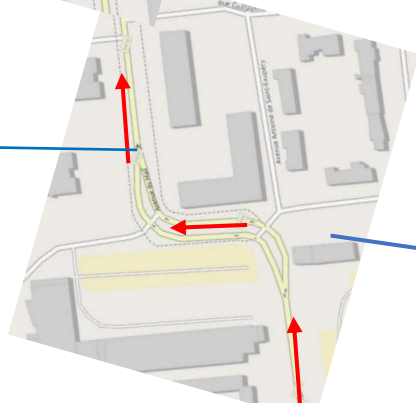


Prendre à gauche au panneau 

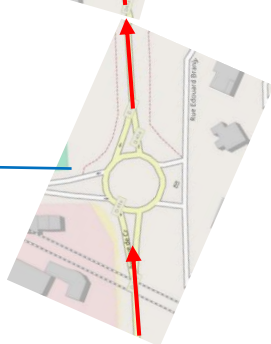
Après le feu devant l'école à droite



Au feu devant l'immeuble prendre



Au rond-point continuer tout droit



Entrée de Carnoux-en-Provence

